

# Zapobieganie owocówce jabłkóweczce: zachowanie populacji wrogów naturalnych w ekologicznych sadach jabłoniowych i gruszowych

## Problem

Owocówka jabłkóweczka (OJ) jest głównym szkodnikiem w ekologicznych uprawach drzew ziarnkowych. Praktyki zarządzania sadem mają na celu przede wszystkim utrzymanie wywoływanych przez niego szkód na jak najniższym poziomie.

## Rozwiązanie

Zachowanie stawonogów pożytecznych, takich jak parazytoidy (Fot. 1), pajęczaki, biegaczowate (Fot. 2), ptaki i nietoperze pozwala na ograniczenie stosowania metod bezpośredniego zwalczania.

## Korzyści

Korzystne praktyki pozwolą organizmom pożytecznym, takim jak *Mastrus ridens*, rozwinąć liczniejszą populację w sadzie, gdzie będą wsparciem w zwalczaniu owocówki jabłkóweczki. *M. ridens* jest często spotykany w sadach, ale jego populacja może być również zwiększona poprzez introdukcję.

## Pole zastosowania

### Temat

Owoce strefy umiarkowanej, zwalczanie szkodników, różnorodność biologiczna i ochrona przyrody

### Słowa kluczowe

Owoce strefy umiarkowanej, zwalczanie szkodników, integrowana ochrona przed szkodnikami, ochrona biologiczna, wrogowie naturalni

### Kontekst

Europa Północna i Środkowa

### Czas stosowania

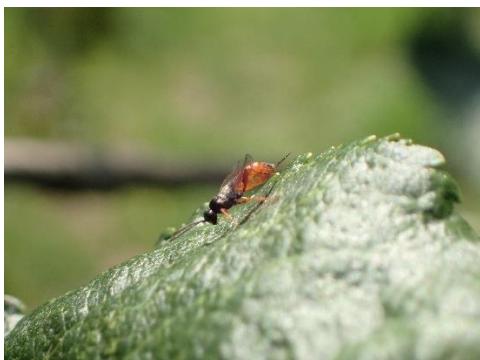
Przez cały rok

### Sprzęt

brak

## Zalecenia praktyczne

- Ograniczyć do niezbędnego minimum stosowanie środków ochrony roślin o negatywnym wpływie na pożyteczną entomofaunę, takich jak siarka czy insektycydy o szerokim spektrum działania (np. spinosad i pyretryny).
- Zmniejszyć nawożenie międzyrzędzi w celu ograniczenia udziału traw w murawie i wsparcia rozwoju roślin dwuliściennych.
- Ograniczyć koszenie lub uprawę gleby w celu utrzymania wysokiej okrywy chwastów - służy ona za rezerwuwar pokarmu i siedlisko dla organizmów pożytecznych.
- Rozmieścić pasy kwietne w alejkach i wokół sadu, aby przyciągnąć owady i pająki.
- Utrzymywać lub odnowić okoliczne żywopłoty, aby rozwinąć bazę siedliskową dla owadów pożytecznych.
- Ustawić budki dla nietoperzy i ptaków (około 10 sztuk/ha)<sup>2</sup>.



Fot. 1.: Samica *Mastrus ridens*, skuteczny parazytoid owocówki jabłkowieczki. Fot.: INRAE.



Fot. 2.: Biegaczowate są skutecznymi drapieżnikami zwalczającymi szkodniki występujące blisko ziemi. Fot.: CTIFL.

## Dalsze informacje

### Wideo

- [Mastrus ridens \(osa\) składająca jaja na larwie modraszka \(PL\)](#)
- [Prezentacja BIOCCYD \(BIOControl of CYDIA pomonella\) na temat kontroli biologicznej Cydia pomonella \(FR\)](#)
- [Ocena stosowania Mastrus ridens do zwalczania motyli w sadach owoców ziarnkowych \(FR\)](#)
- [Ocena funkcjonalnej różnorodności biologicznej w sadach za pomocą prostych narzędzi \(PL\)](#)

### Literatura

- Bouvier, J., Lavigne, C. and Boivin, T. 2016. [Orchards as habitat for birds in winter](#). INRAE, Phytoma - n°693. (FR)
- Bouvier, J., Lavigne, C., Thomas, C., Musseau, R., Poss, B. and Delattre, T. 2020. [Do chickadees feed in orchards?](#) INRAE, Phytoma - n°738. (FR)

### Linki internetowe

1. Streszczenie treningu: [Mszyca różano-jabłkowa: Zapobieganie infestacji za pomocą pasków na kwiaty](#). HAS. BIOFRUITNET.
  2. Streszczenie praktyki: [Skrzynki lęgowe dla ptaków są skutecznym narzędziem w sadach ekologicznych](#). GRAB. BIOFRUITNET.
- Sprawdź na [platformie wiedzy o gospodarstwach ekologicznych](#) więcej praktycznych zaleceń.

## O tym streszczeniu praktyki

**Wydawca:** GRAB – Groupe de recherche en Agriculture Biologique  
255 chemin de la Castelette, F-84 911 Avignon  
Phone +33 (0)4 90 84 01 70, [secretariat@grab.fr](mailto:secretariat@grab.fr)  
[www.grab.fr](http://www.grab.fr)

**Autorzy:** François Warlop, Jutta Kienzle

**Kontakt:** [francois.warlop@grab.fr](mailto:francois.warlop@grab.fr)



**Przegląd:** Ambra De Simone (IFOAM Organics Europe), Jutta Kienzle (FÖKO), Lauren Dietemann (FiBL)

**Permalink:** [organic-farmknowledge.org/tool/44716](https://organic-farmknowledge.org/tool/44716)

**Nazwa projektu:** BIOFRUITNET - Zwiększanie innowacyjności ekologicznej produkcji owoców poprzez silną sieć wiedzy.

**Strona internetowa projektu:** <https://biofruitnet.eu>

© 2022

