



# Rød æblebladlus: Forebyg angreb ved hjælp af blomsterstriber

## Problem

Den røde æblebladlus (*Dysaphis plantaginea*) beskadiger frugter, unge grene og blade, og forringer frugtens udbytte og kvalitet.

## Løsning

Såning af flerårige blomsterstriber fremmer forekomsten af naturlige fjender til den røde æblebladlus (edderkopper, rovdyr, larver af svirrefluer, mariehøns og ørentviste). Dette kan være en effektiv løsning til at forhindre angreb, men skal dog suppleres med andre bekæmpelsesmetoder.

## Fordele

Reduktion af skaderne fra den røde æblebladlus, ofte til under den økonomiske skadetærskel. Desuden støtter blomsterriben biernes (vilde bier og honningbier) fødeindtag og øger succesen med bestøvning af frugttræsblomsterne.

## Rubrik om anvendelighed

### Tema

Havebrug, frugter i tempererede områder

### Nøgleord

Æble, naturlige fjender, funktionel biodiversitet

### Kontekst

Hele Europa

### Anvendelsestid

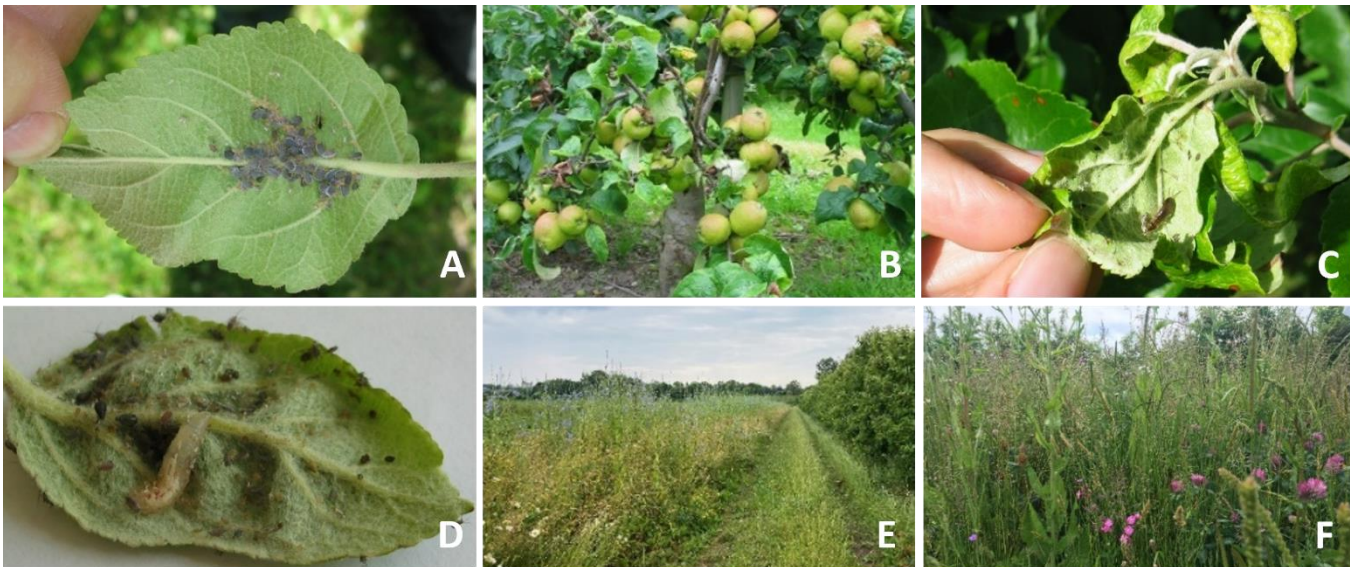
Hele året

### Virkningsperiode

Forår

## Praktiske anbefalinger

- Etabler blomsterstriber i rækkerne eller områder ved siden af frugtplantagen.
- Så ikke blomsterstriberne i træærken. På den måde undgås konkurrence om vand og næringsstoffer og risici i forbindelse med frostskafer under blomstringen, samt angreb af mus og mosegrise.
- Et perfekt såbed er nødvendigt for at få etableret vellykkede blomsterstriber. Sås i august/september (anbefales) eller april/maj. Efter såning tromles der for at sikre god kontakt mellem frø og jord.
- Brug en frøblanding med forskellige arter. Nogle arter vil vokse bedre end andre, afhængigt af jordens egenskaber.
- Bland frøene med sand eller vermiculit og brug vilde og hjemmehørende arter, der er produceret lokalt, brug den anbefalede udsædsmængde (1-4 g frø pr. m<sup>2</sup>).
- Undgå græs og andre dominerende arter .
- I det første år slås striben 1-3 til gentagne gange tilbage til en plantehøjde på 10-15 cm alt efter væksten og fremspiring af ukrudt.
- I de følgende år skal striberne slås 1-3 gange om året – tidlig forår og tidlig efterår. Det afskårne materiale fjernes senest 2-3 dage.
- Læhegn og anden vegetation i plantagen vil udover blomsterstriber bidrage til at fremme/understøtte nyttedyr. Tillad f.eks. andre selvetablerede vildnis i plantagen ved at lave hjørner være uberørte.



Billede 1. (A) Koloni af den røde æblebladlus på bladundersiden. Foto: Foto: M. Bojesen, Hortiadvice; (B) Blade, skud og frugter beskadiget af røde æblebladlus. Foto: M. Bojesen; (C) Ørentviste (*Dermoptera*) er et vigtigt rovdyr mod røde æblebladlus. Foto: M. Bojesen; (D) Svirrefluelarver (*Syrphidae*) er det vigtigste rovdyr mod den røde æblebladlus. Foto: Foto: M. Bojesen; (E) En høj permanent blomsterstribe tæt på æbleplantagen. Foto: Helle Mathiasen; (F) En høj permanent blomsterstribe med en stor diversitet af blomstrende arter. Foto: Helle Mathiasen

## Yderligere oplysninger

### Video

- [Webinar - Fremme af bestøvning fra BEESPOKE-projektet \(fra 00:51 til 1:19:00\)](#)

### Yderligere læsning

- Teknisk vejledning fra FiBL "[Flerårige blomsterstriber - et redskab til forbedring af skadedyrsbekæmpelse i frugtplantager](#)"
- Cahenzli, F., Sigsgaard, L., Daniel, C., Herz, A., Jamar, L., Kelderer, M., Kramer Jacobsen, S., Kruczyńska, D., Matray, S., Porcel, M., Sekrecka, M., Świergiel, W., Tasin, M., Telfser, J., Pfiffner, L. 2019. [Flerårige blomsterstriber til skadedyrsbekæmpelse i økologiske æbleplantager - en paneuropæisk undersøgelse](#). Agriculture, Ecosystems & Environment, Volume 278, 2019, Pages 43-53.
- BEESPOKE-guide "[Hvordan man med succes etablerer områder med flerårige vilde blomster](#)"

## Om dette praksisresumé

**Udgiver:** Hortiadvice  
Hvidkærvej 29, 5250 Odense SV, Danmark  
+45 23826347, [www.hortiadvice.dk](http://www.hortiadvice.dk)

**Forfatter:** Helle Mathiasen, Hanne Lindhard Pedersen, Maya Bojesen

**Kontakt:** KONTAKT: [Hlp@hortiadvice.dk](mailto:Hlp@hortiadvice.dk)



**Reviwe:** Ambra De Simone (IFOAM Organics Europe), Lauren Dietemann (FiBL)

**Permalink:** [organic-farmknowledge.org/tool/44181](https://organic-farmknowledge.org/tool/44181)

**Projekt navn:** BIOFRUITNET - Fremme af innovation inden for økologisk frugtproduktion gennem stærkere netværk

**Projekt hjemmeside:** <https://biofruitnet.eu>

© 2022

